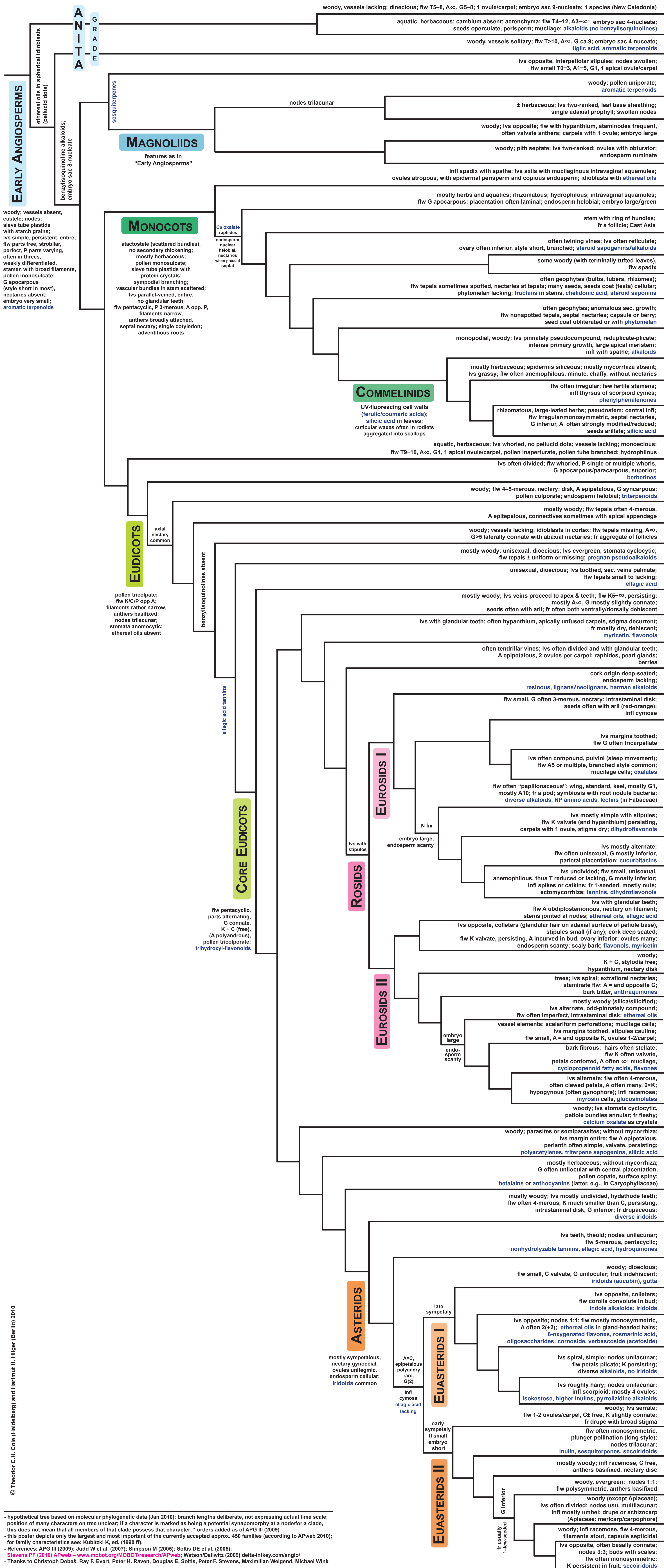


Angiosperm Phylogeny



Flowering Plant Systematics

AMBORELLALES*	Amborellaceae			
NYMPHAEALES*	Cabombaceae	Hydatellaceae	Nymphaeaceae	
AUSTROBAILEYALES	Austrobaileyaceae	Schisandraceae (incl. Illiciaceae)	Trimeniaceae	
CHLORANTHALES*	Chloranthaceae			
CANELLALES	Canellaceae	Winteraceae		
PIPERALES	Aristolochiaceae	Piperaceae	Saururaceae	
LAURALES	Calycanthaceae	Hernandiaceae	Monimiaceae	Siparunaceae
MAGNOLIALES	Annonaceae	Eupomatiaceae	Magnoliaceae	Degeneriaceae
ACORALES	Acoraceae			
ALISMATALES	Alismataceae (incl. Limnocharitaceae)	Juncaginaceae	Ruppiceae	Alismaceae
PETROSAVIALES*	Petrosaviaceae			
DIOSCOREALES	Burmanniaceae	Dioscoreaceae	Nartheciaceae	Taccaceae
PANDANALES	Cyclanthaceae	Pandanaceae	Velloziaceae	
LILIALES	Alstroemeriaceae	Corsiaceae	Melanthiaceae	Philesiaceae
ASPARAGALES	Colchicaceae	Liliaceae	Petermanniaceae	Smilacaceae
ARECALES	Areaceae			
POALES	Amariyllidaceae (incl. Agapanthaceae, Alliaceae)	Asparagaceae (incl. Agavaceae, Hyacinthaceae, Ruscaceae)	Hypoxidaceae	Iridaceae
COMMELINALES	Xanthorrhoeaceae (incl. Asphodelaceae, Hemerocallidaceae)			
ZINGIBERALES	Cannaceae	Heliconiaceae	Marantaceae	Strelitziaceae
CERATOPHYLLALES	Ceratophyllaceae			
RANUNCULALES	Berberidaceae	Eupteleaceae	Menispermaceae	Ranunculaceae
SABIALES	Circaeasteraceae	Lardizabalaceae	Papaveraceae	
PROTEALES	Sabiaceae			
TROCHODENDRALES*	Nelumbonaceae	Platanaceae	Proteaceae	
BUXALES*	Trochodendraceae			
GUNNERALES	Buxaceae (incl. Didymelaceae)	Haptanthaceae		
DILLENALES	Gunneraceae	Myrothamnaceae		
SAXIFRAGALES	Altingiaceae	Daphniphyllaceae	Hamamelidaceae	Cercidiphyllaceae
VITALES*	Crassulaceae	Grossulariaceae	Paoniaceae	Haloragaceae
ZYGOPHYLLALES*	Vitaceae			
CELASTRALES	Krameriaceae	Zygophyllaceae		
MALPIGHALES	Celastraceae (incl. Hippocrateaceae, Brexiaceae)	Lepidobotryaceae	Parnassiaceae	
OXALIDALES	Achariaceae	Euphorbiaceae	Ochnaceae	Podostemaceae
FABALES	Chrysobalanaceae	Hypericaceae	Passifloraceae	Rhizophoraceae
ROSALES	Clusiaceae	Linaceae	Phyllanthaceae	Salicaceae
CUCURBITALES	Erythroxylaceae	Malpighiaceae	Picrodendraceae	Violaceae
FAGALES	Brunelliaceae	Connaraceae	Elaeocarpaceae	Oxalidaceae
GERANIALES	Cephalotaceae	Cunoniaceae	Huaceae	
MYRTALES	Fabaceae	Polygalaceae	Quillajaceae	Surianaceae
CROSSOSOMATALES	Barbeyaceae	Elaeagnaceae	Rosaceae	Cannabaceae
PICRAMNIALES*	Moraceae	Rhamnaceae	Ulmaceae	Dirachmaceae
SAPINDALES	Rhizophoraceae	Rhamnaceae	Urticaceae (incl. Cecropiaceae)	
HUERTEALES*	Anisophyllaceae	Coriariaceae	Cucurbitaceae	Begoniaceae
MALVALES	Corynocarpaceae	Datisceae		
BRASSICALES	Betulaceae	Fagaceae	Myricaceae	Rhoipteleaceae
BERBERIDOPSISDALES*	Casuarinaceae	Juglandaceae	Nothofagaceae	Ticodendraceae
SANTALALES	Francoaceae	Geraniaceae	Ledocarpaceae	Melanthaceae
CARYOPHYLLALES	Combretaceae	Myrtaceae	Penaeaceae (incl. Oliniaceae)	Lythraceae (incl. Puniceae, Sonneratiaceae, Trapaceae)
CORNALES	Melastomataceae (incl. Memecylaceae)	Onagraceae	Vochysiaceae	
ERICALES	Crossosomataceae	Stachyuraceae	Strasburgeriaceae	Geissolomataceae
GARRYALES	Picramniaceae			
GENTIANALES	Anacardiaceae	Meliaceae	Rutaceae	Simaroubaceae
LAMIALES	Bursaceae	Nitrariaceae	Sapindaceae	
SOLANALES	Dipentodontaceae	Gerrardinaceae	Tapisciaceae	
BORAGINALES	Bixaceae	Malvaceae (incl. Bombacaceae, Sterculiaceae, Tiliaceae)		
AQUIFOLIALES	Cistaceae	Cytinaceae	Muntingiaceae	Sarcolaenaceae
ASTERALES	Dipterocarpaceae	Neuradaceae	Thymelaeaceae	
ESCALLONIALES*	Bataceae	Caricaceae	Limnanthaceae	Salvadoraceae
BRUNIALES*	Brassicaceae	Cleomaceae	Moringaceae	Tovariaceae
APIALES	Capparaceae	Koeberliniaceae	Resedaceae	Tropaeolaceae
PARACRYPHIALES*	Aextoxicaceae	Berberidopsidaceae		
DIPSALES	Balanophoraceae	Misodendraceae	Opiliaceae	Loranthaceae
	Oleaceae	Santalaceae (incl. Viscaceae)		
	Aizoaceae	Caryophyllaceae	Molluginaceae	Polygonaceae
	Amaranthaceae	Didiereaceae	Nepenthaceae	Portulacaceae
	[incl. Chenopodiaceae]	Droseraceae	Nyctaginaceae	Simmondsiaceae
	Basellaceae	Drosophyllaceae	Phytolaccaceae	Talinaceae
	Cactaceae	Frankeniaceae	Plumbaginaceae	Tamaricaceae
	Cornaceae	Grubbiaceae	Loasaceae	
	Curtisiaceae	Hydrangeaceae	Nyssaceae	
	Actinidiaceae	Ericaceae	Polemoniaceae	Sarracenaceae
	Balsaminaceae	Fouquieriaceae	Primulaceae	Styracaceae
	Clethraceae	Lecythidaceae	Roridulaceae	Theaceae
	Ebenaceae	Myrsinaceae	Sapotaceae	Theophrastaceae
	Eucommiaceae	Garryaceae (incl. Aucubaceae)		
	Apocynaceae (incl. Asclepiadaceae)	Loganiaceae		
	Gentianaceae	Gelsemiaceae	Rubiaceae	
	Acanthaceae	Lamiaceae	Orobanchaceae	Plantaginaceae
	Bignoniaceae	Lentibulariaceae	Paulowniaceae	Scrophulariaceae
	Byblidaceae	Martyniaceae	Pedaliaceae	Stilbaceae
	Gesneriaceae	Hydrostachyaceae	Oleaceae	Phrymaceae
	Convolvulaceae (incl. Cuscutaceae)	Solanaceae (incl. Nolanaceae)		
	Hydroleaceae	Montiniaceae	Sphenocleaceae	
	Boraginaceae (incl. Codon)	Ehretiaceae (incl. Lennoaceae)	Hydrophyllaceae	
	Cordiaceae	Heliotropiaceae	Wellstediaceae ?	
	Aquifoliaceae	Cardiopteridaceae	Stemonuraceae	
	Asteraceae	Goodeniaceae	Pentaphragmataceae	
	Calyceraceae	Menyanthaceae	Rousseaceae	
	Campanulaceae (incl. Lobeliaceae)	Stylidiaceae		
	Escalloniaceae			
	Bruniaceae	Columelliaceae (incl. Desfontainiaceae)		
	Apiaceae	Griselinaceae	Pennantiaceae	
	Araliaceae	Myodocarpaceae	Pittosporaceae	
	Paracryphiaceae			
	Adoxaceae	Diervillaceae	Linnaeaceae	
	Caprifoliaceae	Dipsacaceae	Morinaceae	Valerianaceae

- hypothetical tree based on molecular phylogenetic data (Jan 2010); branch lengths deliberate, not expressing actual time scale; position of many characters on tree unclear; if a character is marked as being a potential synapomorphy at a node/for a clade, this does not mean that all members of that clade possess that character; * orders added as of APG III (2009)
- this poster depicts only the largest and most important of the currently accepted approx. 450 families (according to APWeb 2010); for family characteristics see: Kubitzki K, ed. (1990 ff).
- References: APG III (2009); Judd W et al. (2007); Simpson M (2005); Soltis DE et al. (2005); Stevens PF (2010) APWeb - www.mobot.org/MOBOT/research/APweb; Watson/Dallwitz (2009) delta-intkey.com/angio/
- Thanks to Christoph Dobeš, Ray F. Evert, Peter H. Raven, Douglas E. Soltis, Peter F. Stevens, Maximilian Weigend, Michael Wink