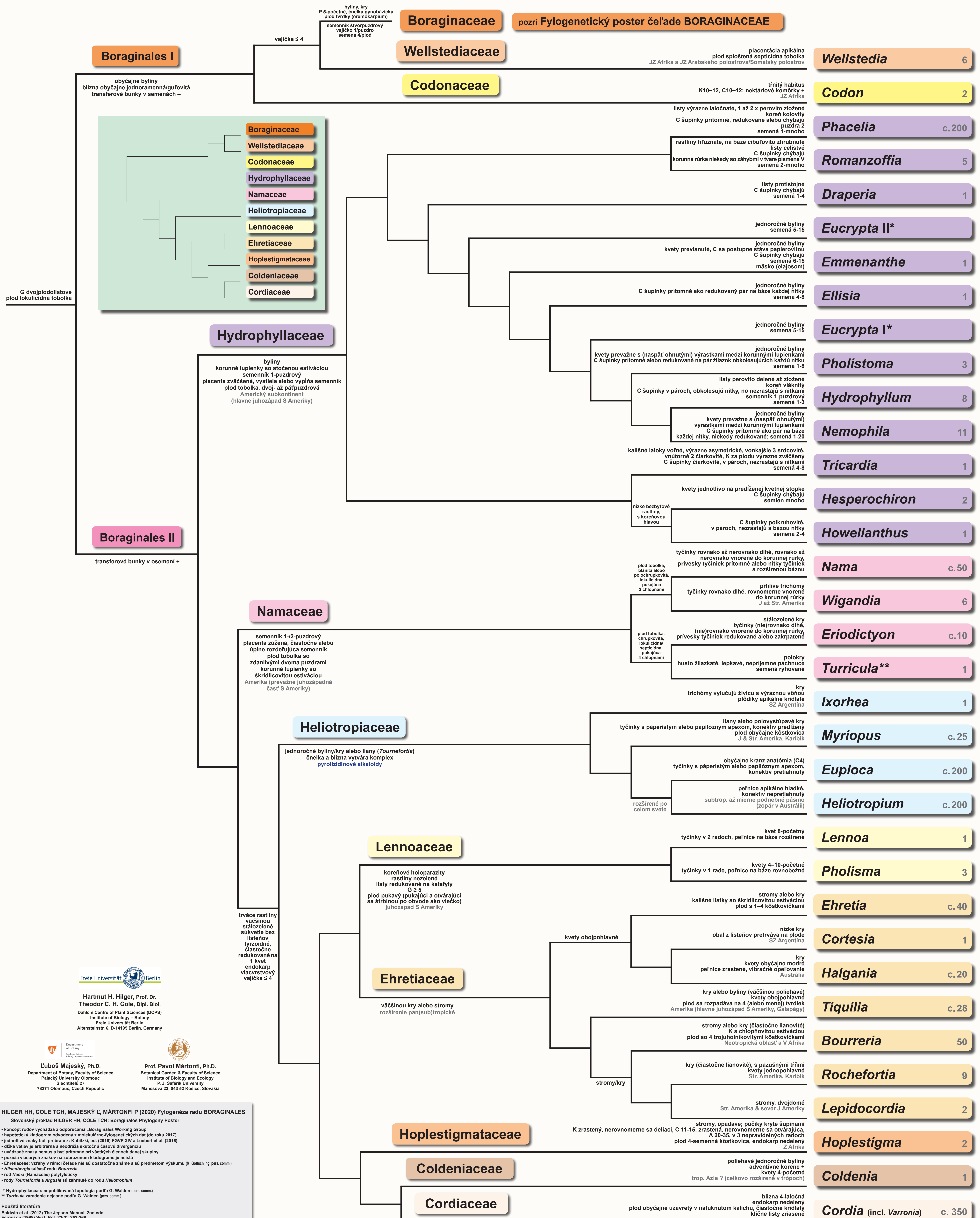


FYLOGENÉZA RADU BORAGINALES

ČEĽADE A RODY S PLEZIO-/APOMORFNÝMI A (NIE)DIAGNOSTICKÝMI ZNAKMI



HILGER HH, COLE TCH, MAJESKÝ L, MÁRTONFI P (2020) Fylogenieza radu BORAGINALES
Slovenský preklad HILGER HH, COLE TCH: Boraginales Phylogeny Poster

• koncept rodov vychádza z odporúčania „Boraginales Working Group“
• hypotetický kladogram odvodený z molekulárno-fylogenetických dát (do roku 2017)
• jednotlivé znaky boli prebraté z: Kubitzki, ed. (2016) FGV XIV a Luebert et al. (2016)
• dĺžka vetiev je arbitrárna a neodráža skutočnú časovú divergenciu
• uvádzané znaky nemusia byť prítomné pri všetkých členoch danej skupiny
• pozícia viacerých znakov na zobrazenom kladograme je neistá
• Ehretiaceae: vzťahy v rámci čeľade nie sú dostatočne známe a sú predmetom výskumu (H. Gottschling, pers. comm.)
• Hilsenbergia súčasť rodu Bourreria
• rod Nama (Namaceae) polyfyletický
• rody *Tournefortia* a *Argusia* sú zahrnuté do rodu *Heliotropium*

** Hydrophyllaceae: nepublikovaná topológia podľa G. Walden (pers. comm.)
** *Turricula* zaradenie nejasné podľa G. Walden (pers. comm.)

Použitá literatúra
Balduin et al. (2012) The Jepson Manual, 2nd edn.
Ferguson (1998) Syst. Bot. 23(3): 253–268
Gottschling et al. (2014) Mol. Phylog. Evol. 72: 1–6
Hilger and Diane (2003) Bot. Jahrb. Syst. 125(1): 19–51
Kubitzki, ed. (2016) FGV XIV, Springer
Luebert et al. (2016) Taxon 65(3): 502–522
Walden and Patterson (2012) Madroño 58(4): 211–222
Walden (2019) UC Berkeley Electronic Theses and Dissertations, <http://escholarship.org/uc/item/9tq8z0kb>

pozní taktie: Stevens PF (2001) APweb – www.mobot.org/MOBOT/research/APweb
* podakovanie patrí Marcovi Gottschlingovi a Genevieve Waldenovej za cenné pripomienky