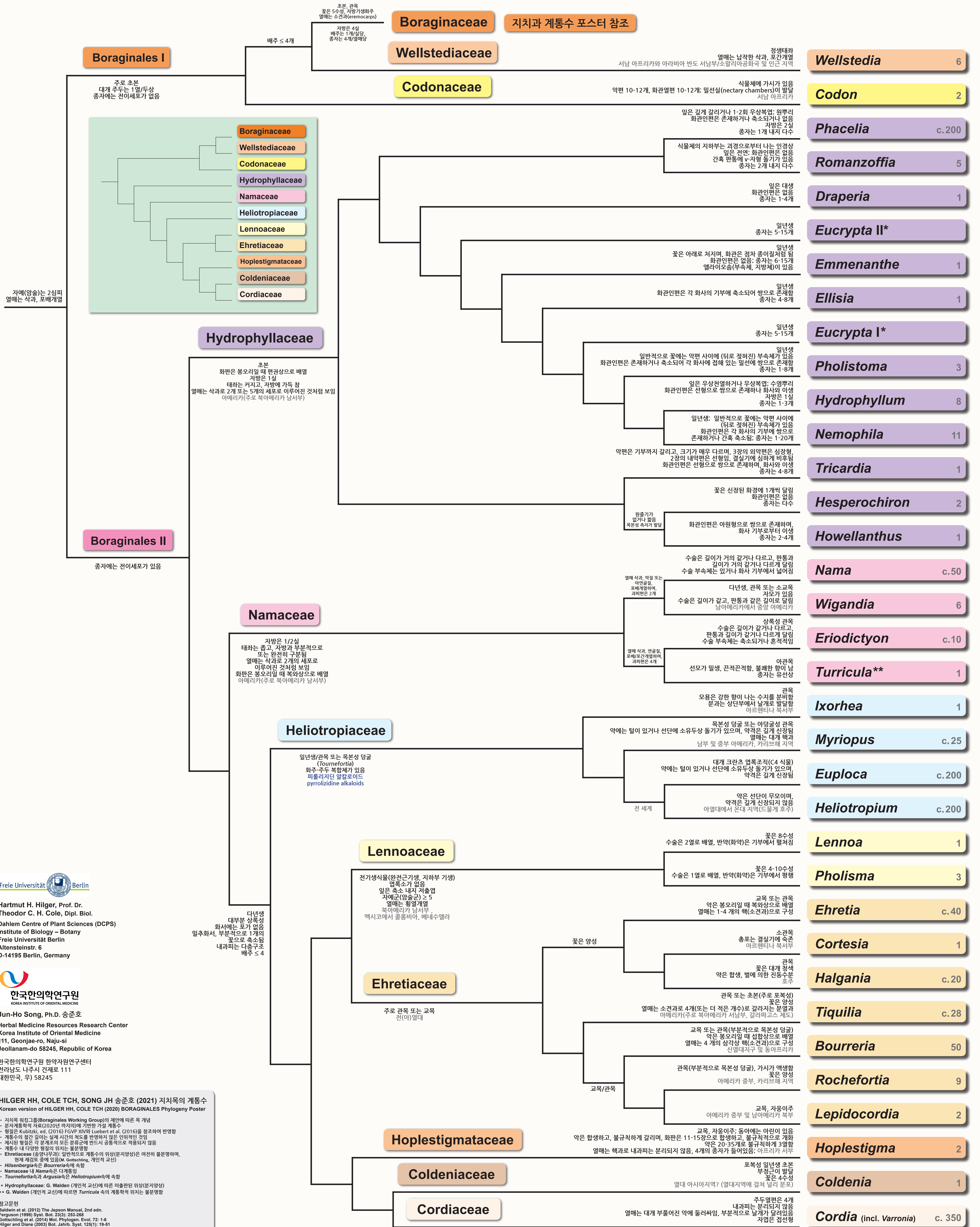


지치목의 계통수

과, 속은 원시/파생 및 (비)식별 형질을 포함함



Freie Universität Berlin

Hartmut H. Hilger, Prof. Dr.
Theodor C. H. Cole, Dipl. Biol.
Dahlem Centre of Plant Sciences (DCPS)
Institute of Biology – Botany
Freie Universität Berlin
Altensteinstr. 6
D-14195 Berlin, Germany

한국한의학연구원
KOREA INSTITUTE OF ORIENTAL MEDICINE
Jun-Ho Song, Ph.D. 송준호
Herbal Medicine Resources Research Center
Korea Institute of Oriental Medicine
111, Geonjjae-ro, Naju-si
Jeollanam-do 58245, Republic of Korea
한국한의학연구원 한약자원연구소
전라남도 나주시 건재로 111
대한민국, 우) 58245

HILGER HH, COLE TCH, SONG JH 송준호 (2021) 지치목의 계통수
Korean version of HILGER HH, COLE TCH (2020) BORAGINALES Phylogeny Poster

- 지치목 워킹그룹(Boraginales Working Group)의 제안에 따른 목 개념
- 분자계통학적 자료(2020년까지의)에 기반한 가설 계통수
- 종질은 Kubitzki, ed. (2016) FGVF XIV와 Luebert et al. (2016)을 참조하여 반영됨
- 계통수의 길이는 실제 시간의 척도를 반영하지 않은 인위적인 것임
- 계시된 형질은 각 분계조의 모든 분류군에 반드시 공통적으로 적용되지 않음
- 계통수 내 다양한 형질의 위치는 불분명함
- Ehretiaceae (송영나무과) 일반적으로 계통수의 위상(분지양상)은 여전히 불분명하며, 현재 계통도 중에 있음(M. Gottschling, 개인적 교신)
- Hilsenbergiaceae는 Bourreria속에 속함
- Namaceae 내 Nama속은 다계통성
- Tournefortiaceae과 Argusia속은 Heliotropium속에 속함
- Hydrophyllaceae: G. Walden (개인적 교신)에 따른 미출판된 위상(분지양상)
- G. Walden (개인적 교신)에 따르면 Turricula 속의 계통학적 위치는 불분명함

참고문헌
Baldwin et al. (2012) The Jepson Manual, 2nd edn.
Ferguson (1998) Syst. Bot. 23(3): 253-268
Gottschling et al. (2014) Mol. Phylog. Evol. 72: 1-4
Hilger and Diane (2003) Bot. Jahrb. Syst. 128(1): 19-51
Kubitzki, ed. (2016) FGVF XIV, Springer
Luebert et al. (2016) Taxon 65(9): 902-922
Walden and Patterson (2012) Madroño 59(4): 211-222
Walden (2015) UC Berkeley Electronic Theses and Dissertations, <http://escholarship.org/uc/item/8tqz2tkb>

see also: Stevens PF (2020) APWeb – www.mobot.org/MOBOT/research/APWeb

* Thanks to Marc Gottschling and Genevieve Walden for valuable comments